

jinwoo bio

기업홍보영상  
촬영 기획안

21. 12. 16

채널5코리아

## 1회차 12/21(화) 일정

\* 경기도 용인시 기흥구 서천로201번길 11  
기흥테라타워 지식산업센터 636호

\* 해당 시간 30분 전 촬영 세팅 진행

1	2	3	4	<del>5 6 7 8 9</del>				
9:30 1F 홀	10:15 1F/2F 회의실	11:15 2F 사무실	12:15 2F 홀	14:00 외부	14:45 1F 연구소	15:45 1F 연구소	16:30 생산동	18:00 -
인터뷰 <권동건 대표>	회의 장면 <임직원 전체>	업무 장면 <임직원 전체>	제품 + 인체 모형 <연구원 1인>	건물 외경 <->	연구/실험 장면 <연구원 전체>	연구원 인터뷰 <책임 연구원>	제품생산 장면 <연구원 4인>	촬영 종료 <->

## A. 촬영 일정 요약

### 1차 촬영

1. 9시30분, 1F 홀, 권동건 대표 인터뷰 촬영
2. 10시 15분, 2F 회의실, 회의 장면 촬영
3. 11시 15분, 2F 사무실, 업무 장면 촬영
4. 12시 15분, 2F 홀, 제품 테스트 장면 촬영
5. 14시, 외부, 건물 외부 타임랩스 촬영
6. 14시 45분, 1F 연구소, 연구/실험 장면 촬영
7. 15시 45분, 1F 연구소, 연구원 인터뷰 촬영
8. 16시 30분, 생산동, 제품 생산 장면 촬영

### 2차 촬영

일시: 12/23(목) 13시 30분 <예정>

장소: 서울시 강남구 선릉로 830 공신진흥빌딩 6F, 강남삼성성형외과

촬영 내용: 성형외과 박영진 원장 인터뷰 및 시술 테스트 등의 장면 스케치 외

B. 촬영 내용 요약  
(오전 촬영)

1. 인터뷰

권동건 대표 인터뷰 촬영(1F 홀)

- 기업 설립 취지 및 방향에 대한 인터뷰  
(높은 의자에 앉아서 진행)

\* W.S/CU/슬라이드&그립(카메라 무빙)

\* 메이크업 9:00  
촬영 9:30  
(45분 내외)

2. 회의

임직원 회의 장면 촬영 + 권동건 대표 포함(1F/2F 회의실)

- 빔프로젝트(PPT) 발표 장면
- 분석 자료 및 제품 시안을 두고 회의하는 장면
- 화이트 보드에 내용을 적으며 설명하는 장면
- 필기 하는 장면

\* F.S/BS/CU/슬라이드&그립(카메라 무빙)

\* 세팅 9:45  
촬영 10:15  
(60분 내외)

3. 업무

임직원 업무 장면 촬영(2F 사무실)

- 연구원 1인이 연구결과 또는 제품을 들고 계단을 올라가는 장면
- 사무실 중앙에 몇 명이 군집하여 서로 의견을 나누는 장면
- 업무 중인 연구원(개인) 모습 - 모니터(자료 화면) 등, 타이핑

\* F.S/BS/CU/슬라이드&그립(카메라 무빙)

\* 세팅 10:45  
촬영 11:15  
(60분 내외)

4. 제품

제품 테스트 및 제품 + 인체 모형 촬영(2F 홀)

- 제품을 테스트(손 등/팔 위에 제품을 올리는) 장면
- 제품 + 인체모형 촬영

\* C.U/슬라이드&그립(카메라 무빙)

\* 세팅 11:45  
촬영 12:15  
(60분 내외)

B. 촬영 내용 요약  
(오후 촬영)

5. 외부

건물 외부 촬영(외부/입구)

\* 세팅 13:30  
촬영 14:00  
(45분 내외)

- 건물 전경 타임랩스 촬영
  - 사무실 현관(CI) 촬영
- \* LS/C.U/슬라이드&그립(카메라 무빙)

7. 인터뷰

책임연구원 인터뷰 촬영(1F 연구실)

\* 세팅 15:15  
촬영 15:45  
(45분 내외)

- 제품의 성능과 효과에 대한 인터뷰  
(책임 연구원 뒤, 다른 연구원들은 연구를 진행하는 장면 연출)
- \* W.S/B.S/C.U/슬라이드&그립(카메라 무빙)

6. 연구

제품 연구 및 실험 장면(1F 연구실)

\* 세팅 14:15  
촬영 14:45  
(60분 내외)

- 연구원 전체가 각자의 연구를 진행하는 장면
  - 1~2인 실험 진행 장면(현미경, 테스트 설비 외)
  - 연구 내용에 대해 서로 의견을 주고받는 장면
- \* F.S/B.S/C.U/슬라이드&그립(카메라 무빙)

8. 생산

제품 생산 장면 촬영(635호 생산동)

\* 세팅 16:00  
촬영 16:30  
(90분 내외)

- 제품을 생산하는 장면(세부)
  - 환복하고 제품 생산을 위해 출입하는 장면
  - 생산된 제품을 전달하여, 이동하는 장면
- \* F.S/B.S/C.U/슬라이드&그립(카메라 무빙)

1, 인터뷰(1)

권동건 대표 인터뷰

\*기업 설립 취지 및 방향에 대한 인터뷰  
(높은 의자에 앉아서 진행)

[소품]

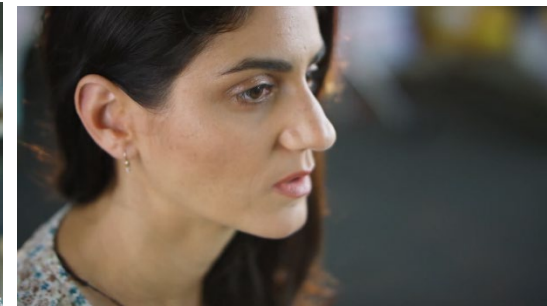
높은 의자(촬영팀에서 준비)

Reference Image

1F 홀(CI 배경)



\* (메이크업 9:00~9:30)  
세팅 9:00  
촬영 9:30  
(45분 내외)



\* F.S/W.S/CU 다양한 샷으로 반복 촬영

\* 슬라이드&그립(카메라 무빙)

## 2. 회의 장면

### 임직원 회의

- \* 빔프로젝트(PPT) 발표
- \* 분석자료 및 제품 시안을 두고 회의
- \* 화이트 보드에 내용을 적으며 설명
- \* 필기(메모) 및 리액션

[소품]

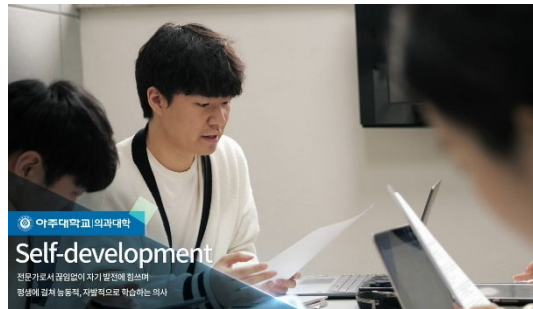
- 사업 내용이 담긴 PPT(영문)
- 제품 시안
- 연구데이터(프린트된 자료 외)
- 화이트보드 메모(사전 작성)
- 개인 노트, 포스트잇 메모
- 태블릿 PC, 노트북

### Reference Image

1F / 2F 회의실



\* 세팅 9:45  
 촬영 10:15  
 (60분 내외)



- \* F.S/W.S/CU 다양한 샷으로 촬영
- \* 슬라이드&그림(카메라 무빙)

### 3. 업무 장면

#### 사무실 업무

- \* 연구원 1인이 자료 및 제품을 들고 계단을 올라가는 장면
- \* 사무실 중앙에 몇 명이 군집하여 서로 의견을 나누는 장면
- \* 업무 중인 연구원(개인) 모습  
- 모니터(자료 화면) 등, 타이핑

[소품]  
 연구데이터(프린트된 자료 외)  
 화이트보드 메모(사전 작성)  
 개인 노트  
 태블릿 PC

#### Reference Image

2F 사무실



\* 세팅 10:45  
 촬영 11:15  
 (60분 내외)



- \* F.S/W.S/CU 다양한 샷으로 촬영
- \* 슬라이드&그립(카메라 무빙)



#### 4. 제품

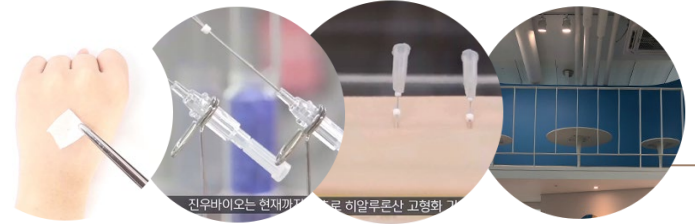
##### 제품 테스트

- \* 제품을 테스트(손등/팔 위에 제품을 올리는) 장면
- \* 제품 + 인체모형 촬영

[제품]  
1F 홀에 전시되어 있는 모형  
테스트가 가능한 제품

#### Reference Image

#### 2F 홀(가벽)



- \* 세팅 11:45
- 촬영 12:15
- (60분 내외)

- \* FS/CU 촬영
- \* 슬라이드&그립(카메라 무빙)

5. 외부 공간

건물 전경/출입구

- \* 건물 전경 타임랩스 촬영
- \* 사무실 현관(CI) 촬영

Reference Image

건물 외부 및 출입구



\* 세팅 13:30  
촬영 14:00  
(45분 내외)



- \* 건물 전경 타임랩스
- \* 출입구 CI 부분: 슬라이드&그립(카메라무빙)

6. 연구/실험

제품 연구 및 실험 장면

- \* 연구원 전체가 각자의 연구를 진행하는 장면
- \* 1~2인 실험 진행 장면 (현미경, 테스트 설비 외)
- \* 연구 내용에 대해 서로 의견을 주고받는 장면

[소품]

가운, 리텍스장갑, 마스크

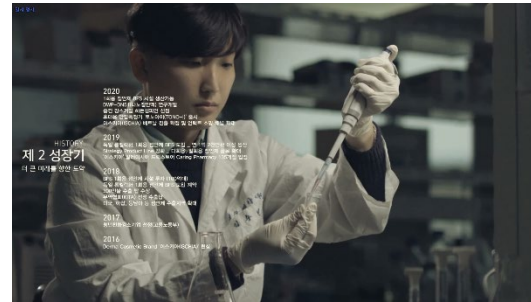
- \* HA제품은 충분히 시연이 가능하도록 사전 준비 요청

Reference Image

1F 연구실



\* 세팅 14:15  
 촬영 14:45  
 (60분 내외)



- \* 그룹샷/원샷: FS/W/S 다양한 샷으로 촬영
- \* 슬라이드&그립(카메라 무빙)

C. 촬영 세부 내용

6. 연구/실험

제품 연구 및 실험 장면

- \* 연구원 전체가 각자의 연구를 진행하는 장면
- \* 1~2인 실험 진행 장면 (현미경, 테스트 설비 외)
- \* 연구 내용에 대해 서로 의견을 주고받는 장면

[소품]

가운, 리텍스장갑, 마스크

\* HA제품은 충분히 시연이 가능하도록 사전 준비 요청

Reference Image



\* 세팅 14:15  
촬영 14:45  
(60분 내외)



- \* CU: 다양한 샷으로 촬영
- \* 슬라이드&그립(카메라무빙)

7. 인터뷰(2)

책임연구원 인터뷰

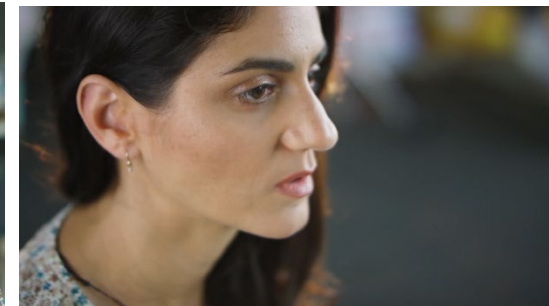
\*제품의 성능과 효과에 대한 인터뷰  
(책임 연구원 뒤, 다른 연구원들은  
연구를 진행하는 장면 연출)

Reference Image

1F 연구실



\* 세팅 15:15  
촬영 15:45  
(45분 내외)



\* F.S/W.S/CU 다양한 샷으로 촬영

\* 슬라이드&그립(카메라 무빙)

8. 생산

제품 생산 장면

- \* 제품을 생산하는 장면(세부)
- \* 환복하고 제품 생산을 위해 출입
- \* 생산된 제품을 전달받아 이동

[소품]

제품 생산시 입는 복장, 라텍스장갑

- \* HA제품은 층분이 시연이 가능하도록 사전 준비 요청

Reference Image

635호 생산동



\* 세팅 16:00  
 촬영 16:30  
 (90분 내외)



- \* FS/BS/CU 다양한 샷으로 촬영
- \* 슬라이드&그립(카메라 무빙)